



2010年8月26日

虛·實 - 師進滇個人展覽

藝術家 : 師進滇
作品媒體 : 雕塑、油畫、多媒體裝置
展覽日期 : 2010.09.10 - 2010.10.31
開幕日期 : 2010.09.09
地點 : Contemporary by Angela Li 畫廊
香港荷李活道 90-92 號
網頁 : <http://www.cbal.com.hk>

Contemporary by Angela Li 榮幸地向大家推出《虛·實 - 師進滇個人展覽》。本展覽將展出師進滇十多件雕塑、油畫及多媒體裝置作品。

師進滇的作品許多是基於既有實物的“解構”與“重構”，其中如作品“北京吉普 BJ-212”在社會政治、工業生產和文化生活領域具有特定時代文化符碼意義的工業產品，對這種具有強勢符碼意義的物的陌生化再造，成就了作品的意外之魅力。而師進滇的創作過程又是一種近乎中國禪修似的冷靜而漫長的勞作過程，這種類似農業文明時代的漫長的手工勞作完全是對被他拆解的工業製造物的反動。對於師進滇而言，這一切的初衷可能只是渴求對傳統雕塑語言的改變，但在文化層面看來，這是一個剖析文化符碼的有效的實踐方式。

師進滇在 1953 年出生於中國雲南省，1974 年畢業於四川美術學院，現工作及生活於成都。師進滇的藝術創作經歷了從傳統雕塑到現代藝術轉變的過程，這種轉變讓我們看到一個具有持續創造力的藝術家的“有機知識分子”特質。也正是因為這種持續的創造成果，使師進滇成為今天中國現當代藝術領域獨具特色和價值的藝術家之一，備受藝術業界重視。他的作品也被國際著名公共機構收藏，包括法國蒙彼利埃-中國當代藝術雙年展、韓國首爾藝術博物館收藏及澳大利亞白兔美術館等等。

關於 Contemporary by Angela Li 畫廊

Contemporary by Angela Li 畫廊現為香港最值得前往欣賞當代藝術的畫廊之一，畫廊藉著其位於荷李活道的展覽空間及精心策劃的展覽，衝擊香港和國際的藝術氣氛。畫廊創辦人 Angela Li 由 2000 年開始成為獨立藝術顧問。她其中一項為香港朗豪酒店作顧問的項目在 2006 年榮獲時代雜誌頒發“Best Art Gallery Masquerading as a Hotel”。另外，Angela 現為香港收費電視 Now 新聞台主持每周節目「美術館」，及定期為香港雜誌撰寫文章。

關於北京吉普 BJ-212



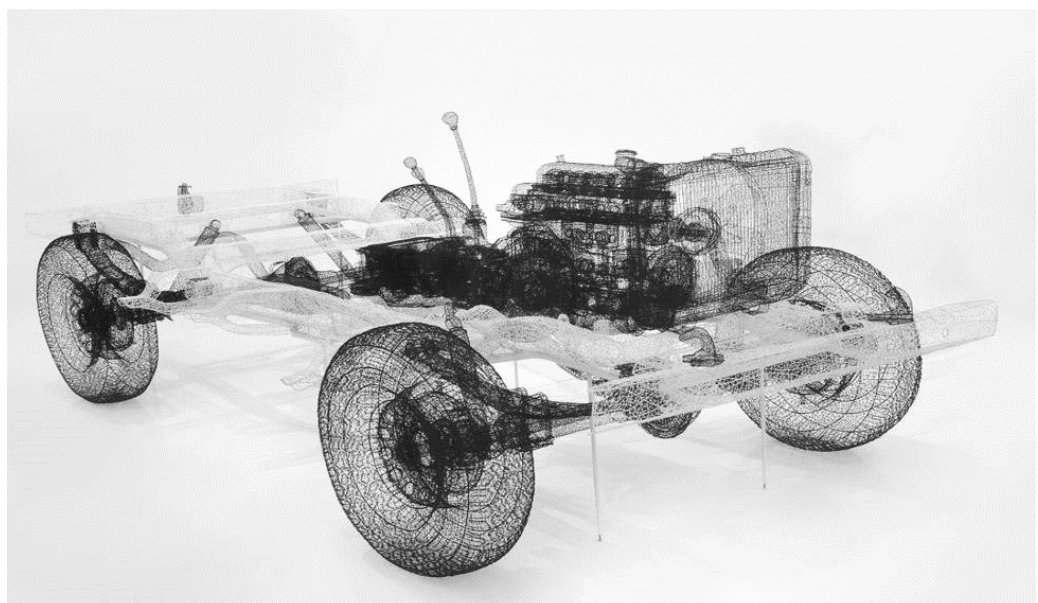
1966 年 11 月 10 日，毛澤東主席在天安門廣場乘 212 檢閱紅衛兵

1959 年，前蘇聯 GAZ 汽車廠的五名專家到我國海南島熱帶汽車試驗場進行行駛試驗，經過北京時給中方留下了全套圖紙。北京汽車製造廠根據這套圖紙試製出“東方紅”BJ-760 四門硬頂金屬結構車身中型轎車。1961 年，軍委總參和一機部正式給北京汽車廠下達研製輕型越野車的任務。第一種型號為 BJ-210 型越野車。該車在外部結構上明顯受二次大戰時期傳奇的吉普車 Willys MB 及福特 GPW 的影響：只是水箱護罩格柵改為橫條，引擎蓋改為弧型線條；車輛底盤和車

身布置和 MB 及 GPW 類似，在車門處也只有一個缺口。隨後，BJ-210 型改進為 BJ-211 型，車門改為類似 GAZ-69 的四門結構，在軸距不增加的情況下，陡然增加兩扇後門，車子內部顯得十分擁擠。以上兩種型號，北京汽車廠並未大批量投產。1965 年 BJ-212 系列越野車正式定型，分為兩種型號 BJ-212 和 BJ-212A 型。BJ-212 型為五座乘用車。定型後的 BJ-212，從“文化大革命”初期開始大規模生產。

1966 年 8 月後，毛澤東在北京多次接見紅衛兵。其中 1966 年 11 月 10 日第 7 次和 11 月 26 日第 8 次是乘 BJ-212 沿東西長安街和西郊機場的跑道行駛，“檢閱”匯集在街旁的百餘萬紅衛兵。

BJ-212 廣泛地裝備解放軍部隊，除主要用於指揮員的乘用車，也有一些用於武器運載平台和其它用途。由於批量化的大量生產，從上世紀七十年代初開始，BJ-212 逐步為地方領導機關和企事業單位使用，實現了

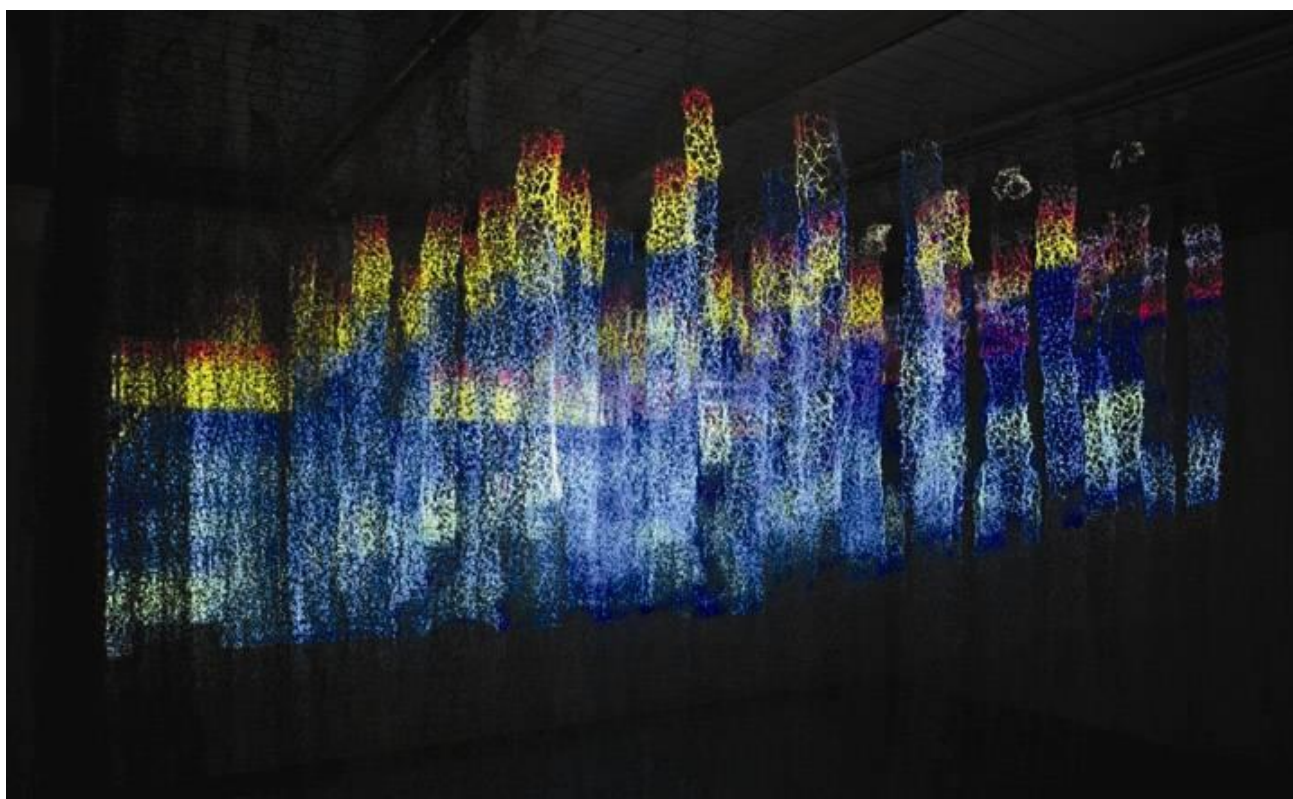


北京吉普，不鏽鋼絲
著色，387 x 180
x 125cm，2007

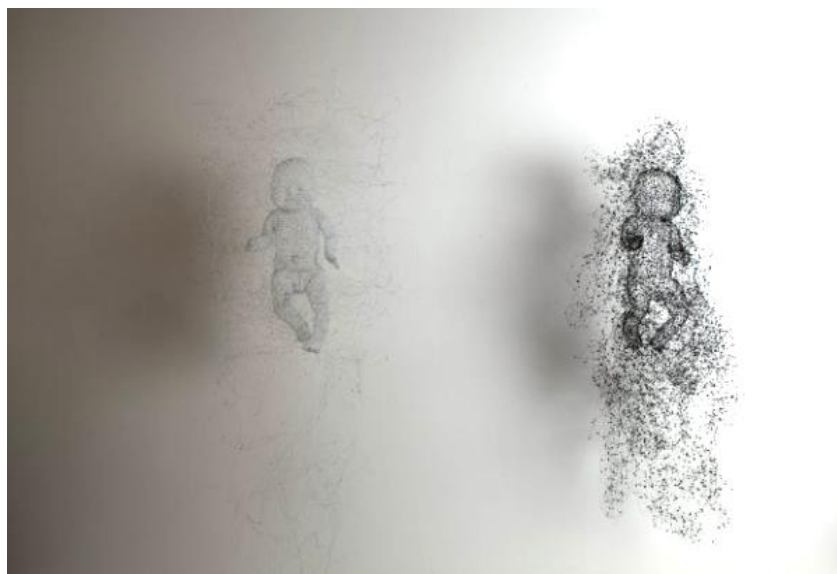
越野車軍轉民用的質的跨越。按照當時規定，只有縣團級以上的單位才能配備，這給 BJ-212 增添了特殊身價的色彩。作為上世紀七八十年代中國最常見的“官車”，擁有者都不遺餘力地裝飾車輛，力圖使車輛符合自己的身份和地位。比如：加裝沙發布、毛毯、人造革的夾層車棚；金絲絨座套；氣壓水瓶和杯架；車內嵌塑料內牆；裝煙灰盒和紗窗簾等等。成為當時城市街頭的一道風景線。

除了北京汽車製造廠大批生產 BJ-212 系列吉普車外，上世紀年代末至九十年代初全國數以千計的汽車廠都在生產以 BJ212 車為原準車的各种乘用車。使用 BJ-212 底盤，加上手工敲製的車殼，取了各種牌號充斥全國各條公路。這種現象從另一個方面說明，吉普車性能可靠、結構簡單、容易製造。

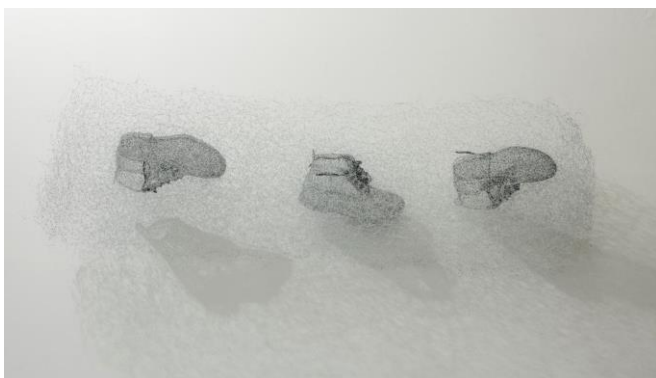
部分展覽作品



白色樹林，不鏽鋼絲著色裝置、影片



出世 **NO.1** 和 出世 **NO.2** ，不鏽鋼絲著色



三步 **NO.2** ，不鏽鋼絲著色



聖桑的天鵝，不鏽鋼絲著色、炭、棉繩